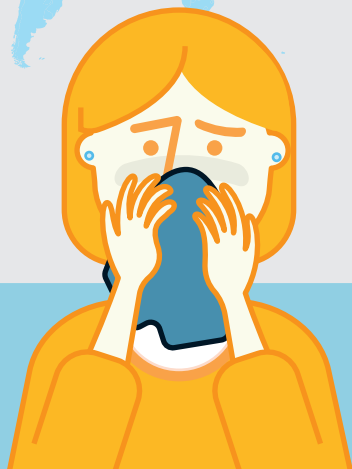
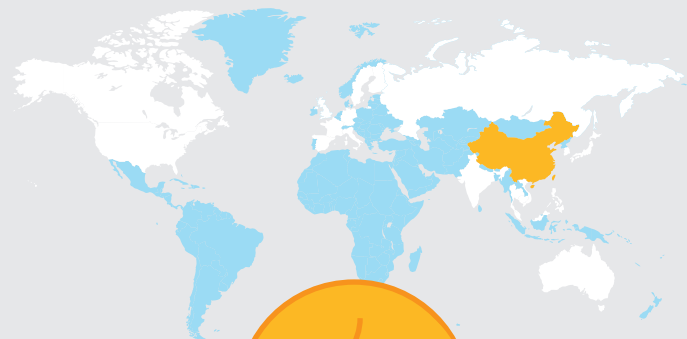


COVID-19

A DOENÇA

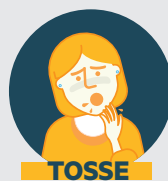


COVID-19 é uma doença respiratória nova que foi identificada pela primeira vez em **Wuhan**, na China. Pelo conhecimento atual que temos da doença, esta transmite-se de pessoa para pessoa, e estima-se que os sintomas possam ocorrer entre **2 a 14 dias após o contágio**.

REPONSABILIDADE

- » Cuidado com as **notícias pouco fidedignas**, consulte apenas fontes seguras sobre o COVID-19, como a **Direção Regional de Saúde**;
- » Lavar frequentemente as mãos, com água e sabão, esfregando-as bem durante pelo menos 20 segundos. Usar, em alternativa, para higiene das mãos, uma solução à base de álcool.
- » Cubra a boca com o antebraço quando tossir, a seguir, lave as mãos.

SINTOMAS



TOSSE



FADIGA



FEBRE



FALTA DE AR



DORES MUSCULARES



DOR DE GARGANTA

QUEM TEM MAIOR RISCO DE TER A DOENÇA AGRAVADA?

- » Adultos com mais de **60 anos**;
- » Pessoas com doenças preexistentes, como diabetes e cardiopatias.

PREVENÇÃO

- » Evite **aglomerados** de pessoas
- » Evite **contato** físico com pessoas que apresentem um dos sintomas
- » Evite **tocar** nos olhos e boca com as mãos sem estarem lavadas.
- » **Limpe e desinfete** objetos que muitas pessoas tocam com frequência
- » **Viajou e** apresentou sintomas no regresso? ligue para a **Linha Saúde Açores**
- » Evite **apertos** de mão, substitua o gesto por um sorriso.
- » **Aceda ao** website da Secção Regional dos Açores para saber mais sobre o **COVID-19**.



**AINDA TEM DÚVIDAS? LIGA:
LINHA SAÚDE AÇORES
808 24 60 24**