



Guia de Pesquisa no Bibliobase
Biblioteca da Secção Regional do Norte
Ordem dos Enfermeiros



Elaborado em: 2011-09-27



Sumário

Introdução.....	3
Pesquisar	4
Localizar uma obra	7
Anexo I - Cotação	8
Anexo II – Localização dos assuntos na biblioteca.....	9

Introdução

Com este guia pretende-se esclarecer sobre a forma mais eficiente de localizar as obras na Biblioteca da OESRN, utilizando a aplicação Bibliobase e tirando o melhor partido do tratamento técnico realizado.

Para tal, **é necessário ter presente que:**

1. Todas as obras existentes na biblioteca estão descritas na base de dados;
2. Cada registo (MFN) descreve uma única obra e todos os seus exemplares;
3. No registo, é atribuído um código alfanumérico a cada exemplar (cota);
4. Essa mesma cota é aposta na lombada de cada exemplar (etiqueta vermelha);
5. Os exemplares estão ordenados de acordo com a cota.

Assim sendo, **a forma mais rápida de localizar uma obra é:**

1. Entrar no módulo de pesquisa da aplicação (local ou online);
2. Proceder à pesquisa (ver a secção **Pesquisa**);
3. Do conjunto de resultados obtidos, escolher a obra que pretender consultar;
4. Anotar a cota correspondente;
5. Procurar nas estantes a obra desejada. (ver secção **Localizar uma obra**).

Pesquisar

1. Entrar no computador srn003 ou srn002;
2. Abrir o **Módulo de Catalogação e Pesquisa**;
3. Inserir a senha: **admin**;
4. Clicar **OK**;




Ilustração 1 - Login

5. Clicar sobre a **Base Bibliográfica Geral**;
6. Clicar **Seleccionar**;



Ilustração 2 - Seleccionar base de dados

7. Clicar sobre a lupa  ;

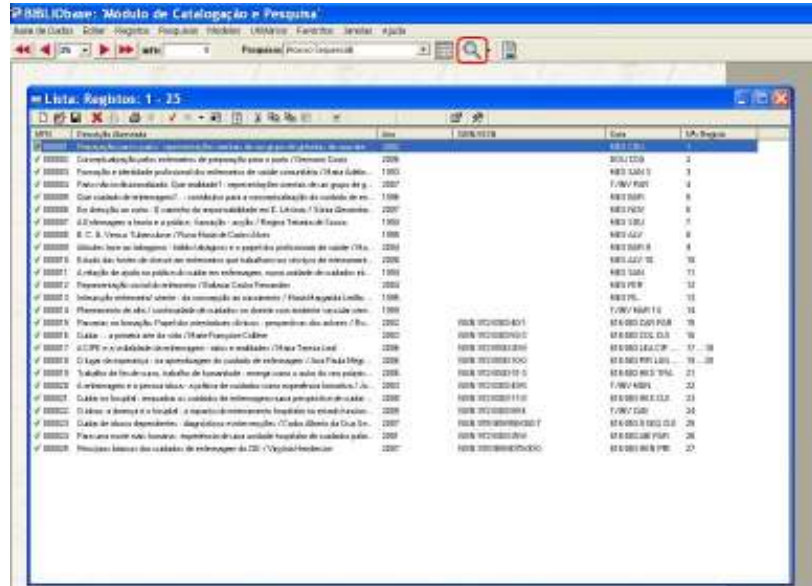


Ilustração 3 - Iniciar a pesquisa

8. Seleccionar os **campos** onde pretende pesquisar;
9. Seleccionar os **operadores** booleanos que pretende aplicar na pesquisa (se pretender combinar a pesquisa em dois ou mais campos);

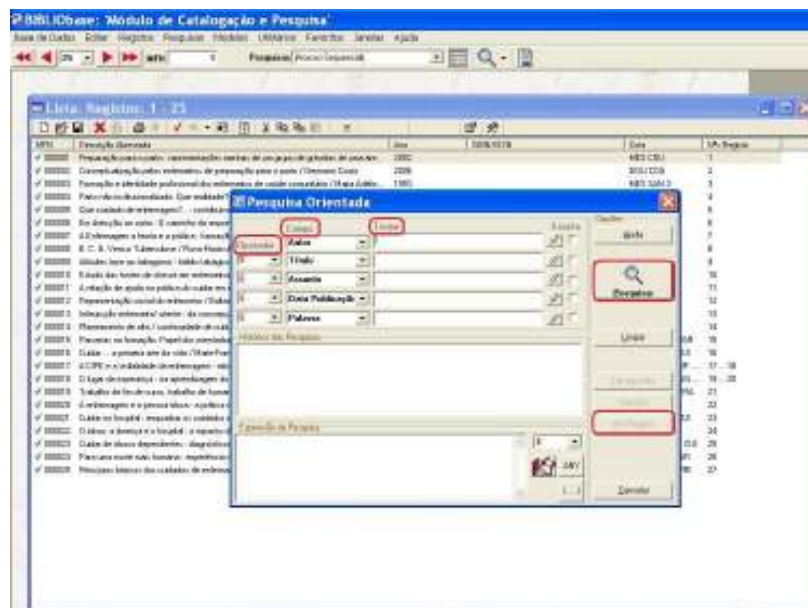


Ilustração 4 - Janela de pesquisa orientada



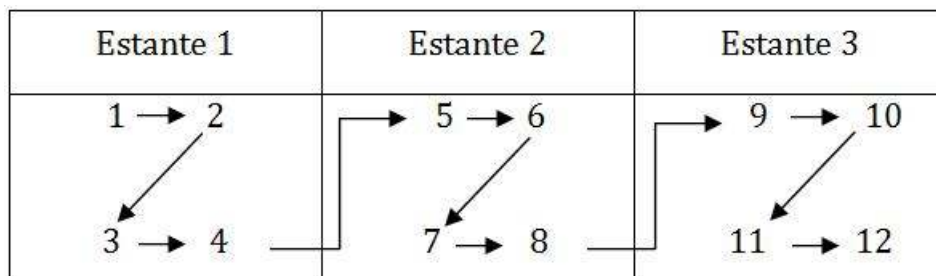
10. Para obter os resultados, clicar em **Pesquisar**;
11. Para visualizar os mesmo, clicar em **Ver Registos**.

Ao consultar os registos, deverá anotar as cotas das obras que pretende consultar. Utilizando a cota, poderá facilmente encontrá-las na estante (Ver secção **Localizar uma obra**).

Localizar uma obra

Para localizar uma obra na estante é essencial conhecer a lógica e o critério de ordenação das mesmas na estante.

A lógica de ordenação das obras na estante é descendente e da esquerda para a direita (de acordo com o esquema exemplificativo abaixo).



O critério de ordenação é a cota:

- Em 1ª instância, as obras encontram-se ordenadas por assunto (isto é pela CDU, parte numérica da cota);
- Dentro de cada assunto, por ordem alfabética do apelido do autor;
- Dentro deste, por ordem alfabética do título.

Ver também **Cotação e Localização dos assuntos na biblioteca.**

Anexo I - Cotação

A cotação é a atribuição de um código alfanumérico unívoco, que permite a localização das obras na estante de acordo com uma lógica de ordenação.

Na construção das cotas utilizaram-se os seguintes critérios:

Itens constitutivos da cota	Cota
CDU (código numérico que representa os assuntos)	1
3 Primeiras letras do apelido do autor	OLI
3 Primeiras letras do título	PRI
Menção do volume (caso exista)	V1

EXCEPÇÕES

Dois ou mais exemplares : acrescentou-se ao 2º e seguintes exemplares um hífen e o nº de exemplar.

Ex. 1	Exemplar 1	Exemplar 2
CDU	1	1
3 Primeiras letras do apelido do autor	OLI	OLI
3 Primeiras letras do título	PRI	PRI-2

Ex. 2	Vol. 1, ex. 1	Vol. 1, ex. 2
CDU	1	1
3 Primeiras letras do apelido do autor	OLI	OLI
3 Primeiras letras do título	PRI	PRI
Mencionar o volume (caso exista)	V1	V1-2

Obras/edições diferentes, cota igual: em obras diferentes ou edições diferentes da mesma obra, em que a cota a atribuir seja igual, acrescentou-se o n.º de inventário.

	As primeiras nuvens, de Pedro Oliveira	A primavera, de Francis Oliver
CDU	1	1
3 Primeiras letras do apelido do autor	OLI	OLI
3 Primeiras letras do título	PRI	PRI
Número de inventário		2506

Obras com mais de três autor ou cujo autor é uma colectividade:

CDU	1
3 Primeiras letras do título	PRI

Anexo II – Localização dos assuntos na biblioteca

Considere-se que:

- a Estante 1 é a estante que fica à direita de quem entra na biblioteca;
- as Estante 2 e 3 são as que ficam à esquerda de quem entra na biblioteca;
- as Estante 4 e 5 são as que ficam por cima dos armários.

CDU/ COTA	ASSUNTO	ESTANTE	PRATELEIRA
PP	Publicações periódicas	1	~~~
0	Generalidades	2	1
001.89	Organização da ciência e do trabalho científico	2	1
30	Obras gerais de referência	2	2
159.9	Psicologia	2	2
17	Moral. Ética. Filosofia	2	2
34	Direito. Jurisprudência. Legislação.	2	2
37	Educação. Ensino. Pedagogia	2	3
575	Genética geral. Citogenética geral. Imunogenética. Evolução filogenia.	2	3
611	Anatomia. Anatomia humana comparada.	2	3
613.88	Higiene Sexual. Educação Sexual. Vida Sexual. Excesso Sexual.	2	3
614	Saúde e Higiene públicas. Prevenção de acidentes.	2	4
614.2	Organização pública e profissional da saúde.	2	4
615	Farmacologia. Terapêutica. Toxicologia.	3	1
615.8	Fisioterapia. Radiologia e outros tratamentos terapêuticos não medicamentosos.	3	1
616-006	Tumores. Neoplasmas. Blastoma. Coriostoma. Hamartoma. Oncologia	3	1
616-053.2	Pediatria	3	1
616-053.9	Geriatrics	3	1
616-083	Hipurgia. Cuidados do doente. Higiene dos doentes. Cuidados de enfermagem e primeiros socorros. Tratamento de emergência.	3	2

616-083	Hipurgia. Cuidados do doente. Higiene dos doentes. Cuidados de enfermagem e primeiros socorros. Tratamento de emergência.	3	3
616-089	Tratamento técnico. Técnica operatória. Cirurgia.	3	3
616.1	Doenças cardio-vasculares. Doenças do sangue.	3	4
616.8	Neurologia. Neuropatologia. Sistema Nervoso.	3	4
616.89	Psiquiatria. Psiquiatria patológica. Distúrbios de comportamento e emocionais.	3	4
616.9	Doenças transmissíveis. Doenças, febres infecciosas e contagiosas	3	4
617	Cirurgia. Ortopedia. Oftalmologia.	3	4
618.2	Obstetrícia.	3	4
658	Gestão, administração empresarial. Organização comercial.	3	4
94:616-083	História da Enfermagem.	3	4
DOU	Teses de Doutoramento	4	1
MES	Teses de Mestrado	4	2
MES	Teses de Mestrado	5	1
T/INV	Trabalhos de Investigação	5	2

Nas **estantes de vidro** (por baixo dos armários) encontram-se os documentos em tratamento técnico.

No **armário 2** (do meio) encontram-se os livros de “Registo dos Profissionais da Arte de Curar”.

No **armário 3** (da direita) encontram-se os documentos não catalogados por não serem relevantes de acordo com os objectivos da biblioteca, no entanto poderão ser utilizados como instrumentos de trabalho.