

ORDEM DOS ENFERMEIROS

Dados Estatísticos a 31-12-2014

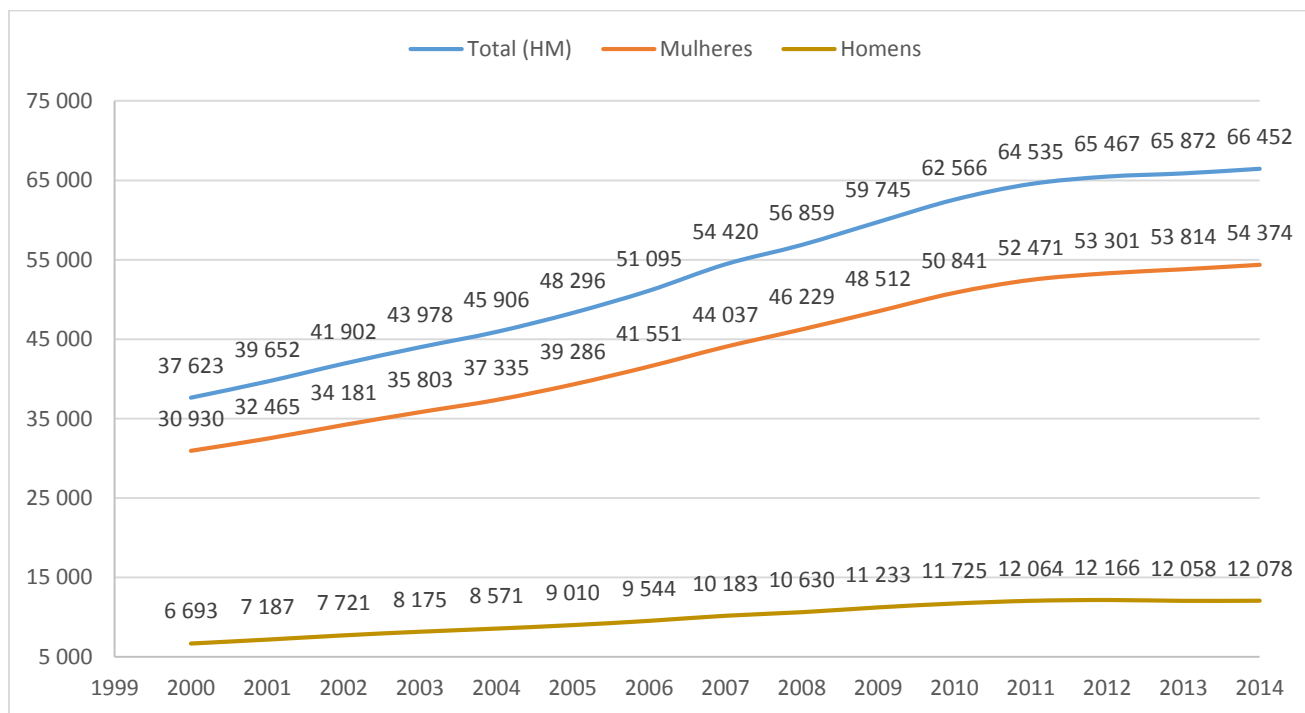




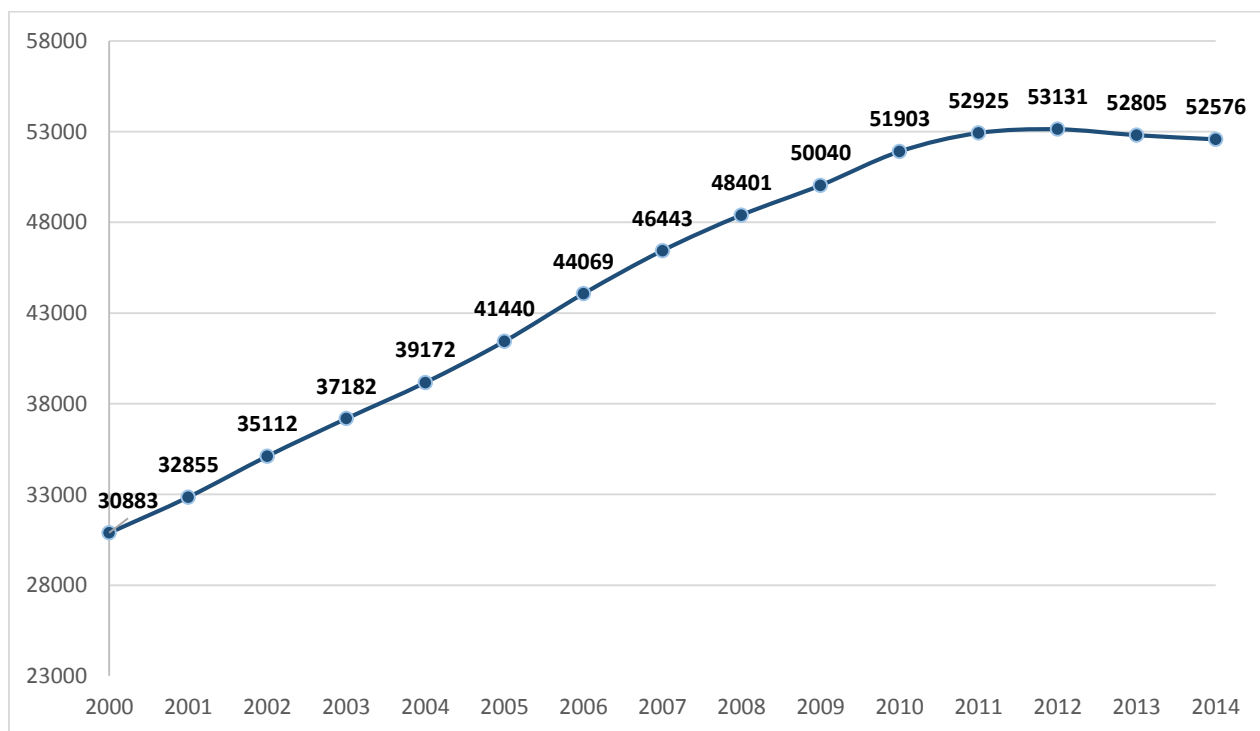
Índice

1. Evolução dos enfermeiros ativos por sexo:	1
2. Evolução dos enfermeiros ativos (cuidados gerais):	1
3. Evolução dos enfermeiros especialistas ativos:	2
4. Evolução dos enfermeiros especialistas ativos, por especialidade:	2
5. Distribuição dos enfermeiros ativos por Distrito a 31-12-2014:	3
6. Rácio, distribuição dos enfermeiros ativos por 1000 habitantes a 31-12-2014:	4
7. Enfermeiros por 1000 habitantes, rácio OCDE e Portugal:	5
8. Mapas de enfermeiros ativos a 31-12-2014:	5

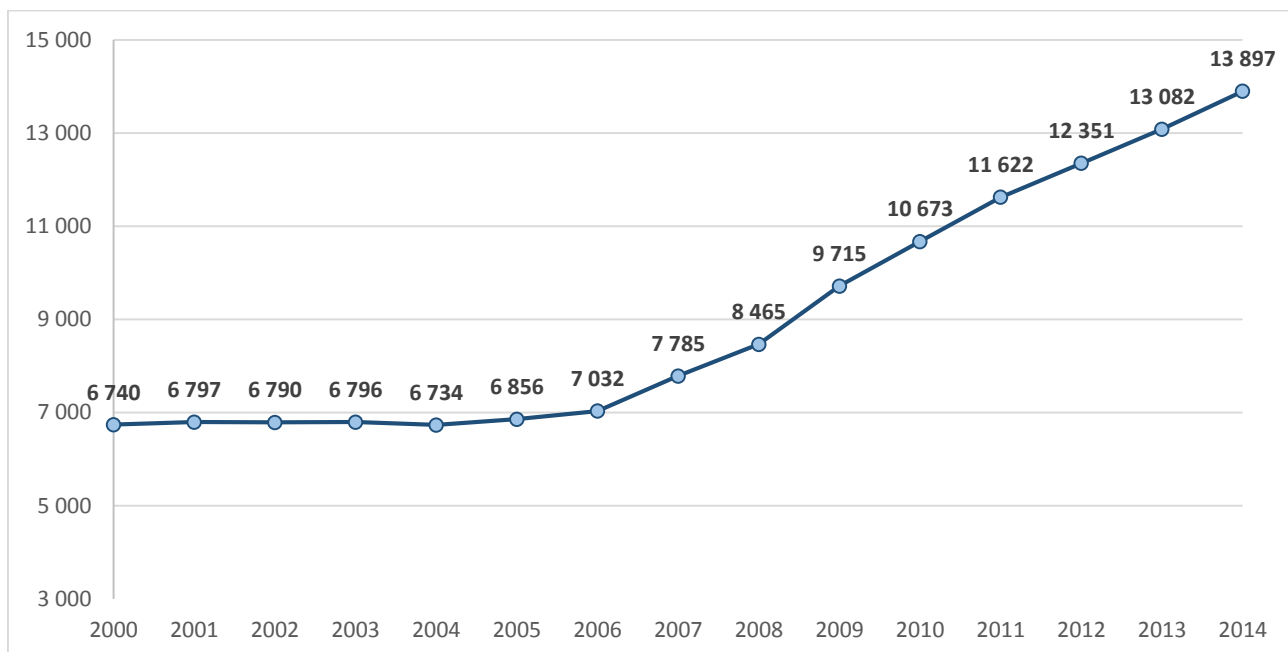
1. Evolução dos enfermeiros ativos por sexo:



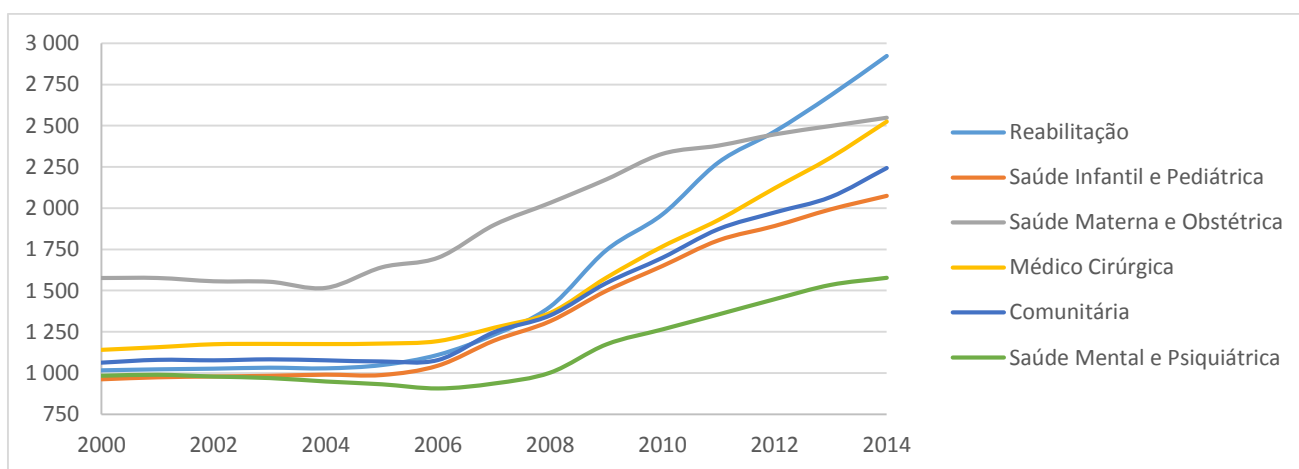
2. Evolução dos enfermeiros ativos (cuidados gerais):



3. Evolução dos enfermeiros especialistas ativos:

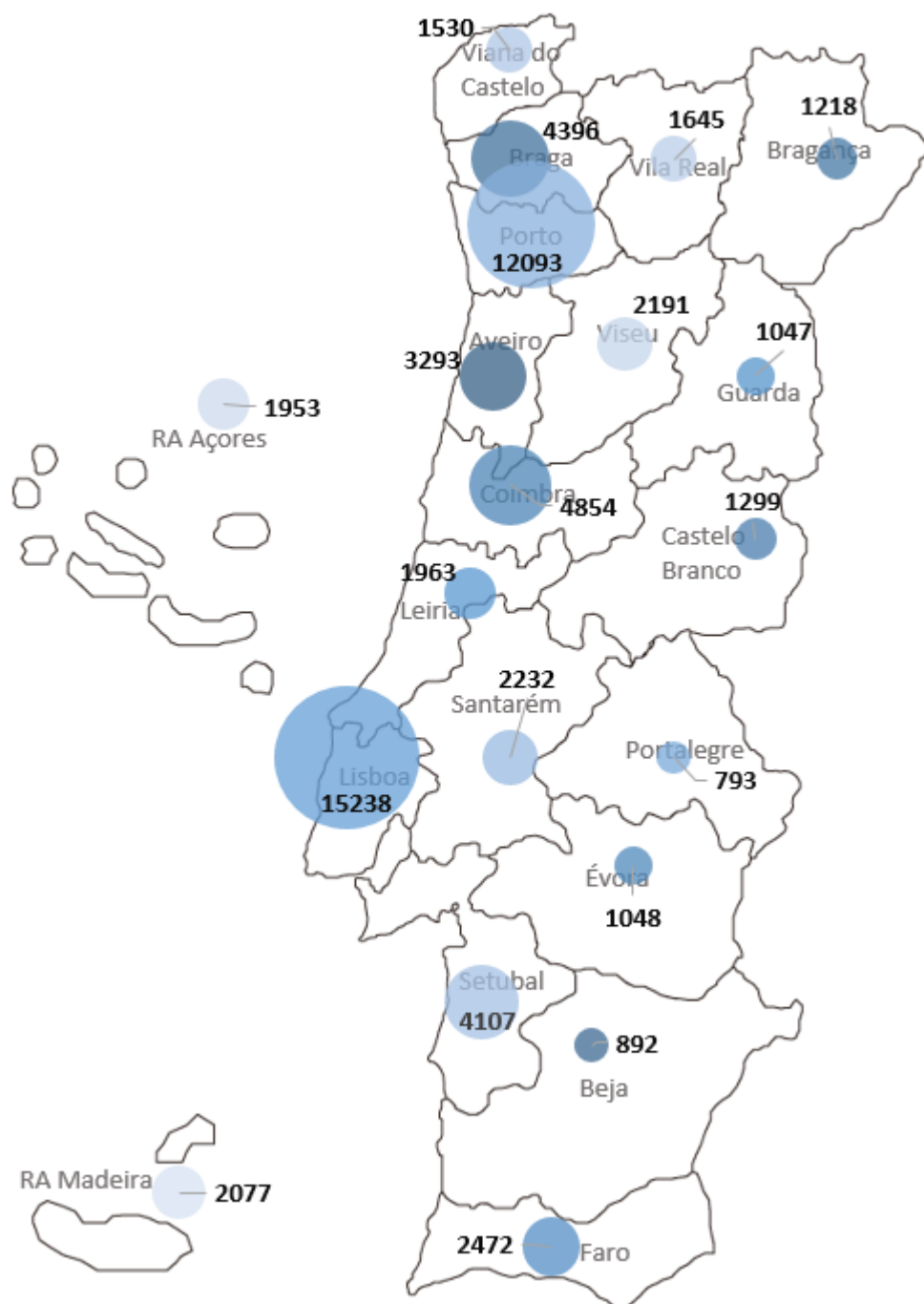


4. Evolução dos enfermeiros especialistas ativos, por especialidade:

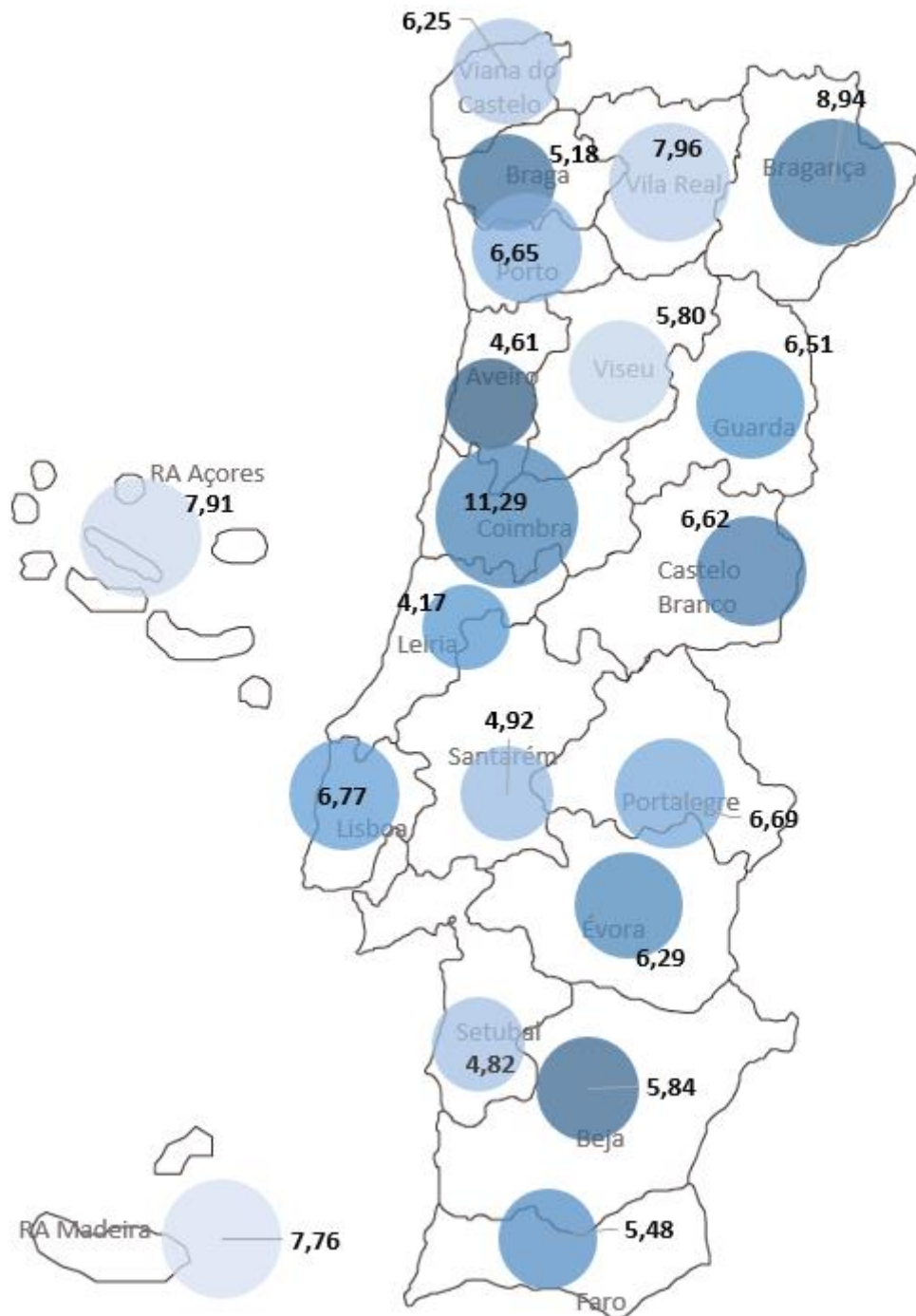


Especialidade	2000	2001	2002	2003	2004	2005	2006	2007	2008	2009	2010	2011	2012	2013	2014
Reabilitação	1 017	1 023	1 027	1 033	1 029	1 049	1 111	1 233	1 403	1 745	1 962	2 277	2 464	2 683	2 922
Saúde Infantil e Pediátrica	961	973	978	982	989	987	1 044	1 196	1 314	1 498	1 649	1 805	1 892	1 993	2 075
Saúde Materna e Obstétrica	1 576	1 576	1 556	1 553	1 516	1 641	1 699	1 898	2 032	2 174	2 329	2 379	2 447	2 498	2 548
Médico-cirúrgica	1 141	1 157	1 175	1 177	1 176	1 179	1 194	1 275	1 365	1 578	1 767	1 928	2 120	2 306	2 524
Comunitária	1 062	1 079	1 076	1 082	1 076	1 069	1 078	1 247	1 349	1 545	1 699	1 873	1 974	2 068	2 244
Saúde Mental e Psiquiátrica	983	989	978	969	948	931	906	936	1 002	1 173	1 264	1 355	1 447	1 534	1 577

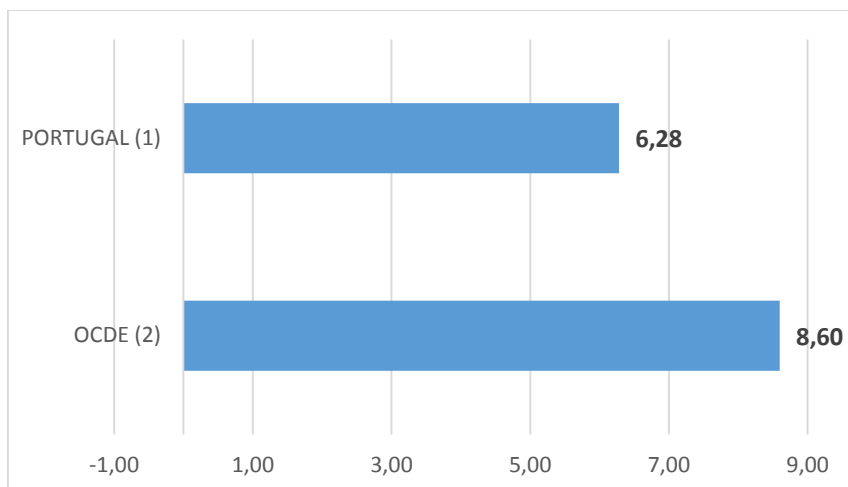
5. Distribuição dos enfermeiros ativos por Distrito a 31-12-2014:



6. Rácio, distribuição dos enfermeiros ativos por 1000 habitantes a 31-12-2014



7. Enfermeiros por 1000 habitantes, rácio OCDE e Portugal:



(2) Fonte: Ordem dos Enfermeiros (enfermeiros ativos a 31-12-2014 e INE (Censos 2011).

(1) Fonte: OECD Factbook 2013: Economic, Environmental and Social Statistics - © OECD 2012 .

8. Mapas de enfermeiros ativos a 31-12-2014:

Distribuição por Género		Total
Distribuição por Género		
Feminino		54 374
Masculino		12 078
Total		66 452

Distribuição por Distrito (Exercício Profissional)			
Distrito	F	M	Total
AVEIRO	2 725	568	3 293
BEJA	720	172	892
BRAGA	3 681	715	4 396
BRAGANÇA	963	255	1 218
CASTELO BRANCO	1 039	260	1 299
COIMBRA	3 741	1 113	4 854
ÉVORA	877	171	1 048
FARO	2 020	452	2 472
GUARDA	808	239	1 047
LEIRIA	1 651	312	1 963
LISBOA	12 452	2 785	15 237
PORTALEGRE	598	195	793
PORTO	10 048	2 045	12 093
SANTARÉM	1 862	370	2 232
SETÚBAL	3 436	671	4 107
VIANA DO CASTELO	1 255	275	1 530
VILA REAL	1 306	339	1 645
VISEU	1 756	435	2 191
RA AÇORES	1 596	357	1 953
RA MADEIRA	1 740	337	2 077
Total no Território Nacional	54 274	12 066	66 340
ESTRANGEIRO	100	12	112
TOTAL	54 374	12 078	66 452



Distribuição por Secção Regional			
Secção Regional	F	M	Total
SECÇÃO REGIONAL DO NORTE	18 112	3 785	21 897
SECÇÃO REGIONAL DO CENTRO	11 259	2 794	14 053
SECÇÃO REGIONAL DO SUL	21 687	4 811	26 498
SECÇÃO REGIONAL DA R.A. DOS AÇORES	1 582	354	1 936
SECÇÃO REGIONAL DA R.A. DA MADEIRA	1 734	334	2 068
TOTAL	54 374	12 078	66 452

Distribuição dos Enfermeiros por Distrito e por 1000 Habitantes			
Distrito	População (1)	Enfermeiros (2)	Enf /1000 Hab
Aveiro	714 200	3 293	4,61
Beja	152 758	892	5,84
Braga	848 185	4 396	5,18
Bragança	136 252	1 218	8,94
Castelo Branco	196 264	1 299	6,62
Coimbra	430 104	4 854	11,29
Évora	166 726	1 048	6,29
Faro	451 006	2 472	5,48
Guarda	160 939	1 047	6,51
Leiria	470 930	1 963	4,17
Lisboa	2 250 533	15 237	6,77
Portalegre	118 506	793	6,69
Porto	1 817 172	12 093	6,65
Santarém	453 638	2 232	4,92
Setúbal	851 258	4 107	4,82
Viana do Castelo	244 836	1 530	6,25
Vila Real	206 661	1 645	7,96
Viseu	377 653	2 191	5,80
Açores	246 772	1 953	7,91
Madeira	267 785	2 077	7,76
Total	10 562 178	66 340	6,28
OCDE (2010 latest available year) (3)			8,60

(1) Fonte: Instituto Nacional de Estatística. Resultados definitivos da população residente, 2011

(2) Total de Enfermeiros em 31-12-2014 (Território Português)

(3) Rácio OCDE fonte: OECD Factbook 2013: Economic, Environmental and Social Statistics - © OECD 2012

Distribuição por Grupos Etários			
Grupos Etários	F	M	Total
21 a 25	4 978	676	5 654
26 a 30	11 762	2 300	14 062
31 a 35	10 052	2 514	12 566
36 a 40	6 817	1 680	8 497
41 a 45	5 790	1 214	7 004
46 a 50	5 738	1 264	7 002
51 a 55	3 857	1 004	4 861
56 a 60	2 522	687	3 209
61 a 65	1 328	337	1 665
66 a 70	883	197	1 080
Mais 70	647	205	852
Total	54 374	12 078	66 452



Enfermeiros (cuidados gerais)			
Título	F	M	Total
ENFERMEIRO	43 081	9 495	52 576
Enfermeiros Especialistas			
Títulos	F	M	Total
ESPECIALISTA EM ENFERMAGEM DE REABILITAÇÃO	2 039	883	2 922
ESPECIALISTA EM ENFERMAGEM DE S. I. E PEDIÁTRICA	1 944	131	2 075
ESPECIALISTA EM ENFERMAGEM DE S. M. E OBSTÉTRICA	2 417	131	2 548
ESPECIALISTA EM ENFERMAGEM MÉDICO-CIRÚRGICA	1 894	630	2 524
ESPECIALISTA EM ENFERMAGEM COMUNITÁRIA	1 920	324	2 244
ESPECIALISTA EM ENFERMAGEM S. M. E PSIQUIÁTRICA	1 087	490	1 577
Parteiro(a) - França (3)	3	0	3
Parteiro(a) - República Federal da Alemanha (3)	1	0	1
Enfermeiro(a) Cuidados Geriátricos - República Federal da Alemanha (3)	1	0	1
Enfermeiro(a) Puericultor(a) - República Federal da Alemanha (3)	2	0	2
Total	11 308	2 589	13 897

(3) Títulos reconhecidos

Nota: a soma dos enfermeiros generalistas com os enfermeiros especialistas é superior ao total de enfermeiros, porque existe enfermeiros com mais de uma especialidade.

Distribuição por Sector de Atividade			
Sector de Atividade	F	M	Total
CENTROS DE SAÚDE	6 487	1 101	7 588
HOSPITAIS	27 438	6 477	33 915
ESTAB. DE ENSINO DE ENFERMAGEM	495	158	653
ESTAB. PRIVADOS DE SAÚDE	1 474	390	1 864
EXERCÍCIO LIBERAL	289	112	401
APOSENTADOS	404	137	541
DESCONHECIDO (4)	17 787	3 703	21 490
TOTAL	54 374	12 078	66 452

Distribuição por Área de Atuação			
Área de Atuação	F	M	Total
Consultadoria	8	6	14
Formação	322	92	414
Gestão	904	345	1 249
Investigação	9	2	11
Prestação de cuidados	21 092	4 553	25 645
Desconhecido (4)	31 297	6 872	38 169
Outra	338	71	409
Aposentados	404	137	541
Total	54 374	12 078	66 452

(4) Situação de enfermeiros que no ato de inscrição não se encontravam em exercício profissional e que entretanto não atualizaram os dados.



Distribuição por Nacionalidade			
Nacionalidade	F	M	Total
ALEMÃ	32	10	42
ANGOLANA	57	15	72
ARGENTINA	1	0	1
AUSTRALIANA	3	0	3
BELGA	11	1	12
BRASILEIRA	198	24	222
BULGARA	11	1	12
CABO VERDIANA	14	1	15
CANADENSE	11	0	11
CUBA	1	1	2
DINAMARQUESA	3	0	3
ESCOCESA	2	1	3
ESPAÑHOLA	787	322	1 109
ESTÓNIA	2	0	2
FILANDESA	0	1	1
FRANCESA	65	6	71
GUINEENSE	32	19	51
HOLANDESA	13	1	14
HUNGARA	1	0	1
ÍNDIANA	1	0	1
INGLESA	29	4	33
IRLANDESA	3	0	3
ITALIANA	9	2	11
LUXEMBURGESA	1	0	1
MARROQUINA	0	2	2
MOÇAMBICANA	5	1	6
MOLDAVA	43	5	48
NORTE AMERICANA	5	4	9
NORUEGUESA	1	0	1
PERUANA	27	4	31
POLOCA	20	4	24
PORTUGUESA	52 852	11 631	64 483
REPÚBLICA CHECA	1	0	1
ROMENA	11	0	11
RUSSA	15	1	16
SÃO TOMENSE	20	5	25
SUÉCIA	0	1	1
SUÍÇA	5	0	5
SUL AFRICANA	5	0	5
TAILANDÊSA	1	0	1
UCRANIANA	64	8	72
VENEZUELANA	12	3	15
Total	54 374	12 078	66 452